

あおぞら

2012

1月号

この広報誌は、田園調布中央病院と患者さまが一体となって、病気やけがと闘うために少しでもお役に立てるよう、スタッフ一同が心をこめて皆さまへお送りする情報誌です。

今月の TOPICS

- 「充血」 眼科部長 岩田 充弘
- 患者さま満足度調査を実施して
- 病棟クリスマス会開催



- 内科:**(一般・リウマチ・膠原病・呼吸器・消化器)
外科:(一般・消化器・呼吸器外科・肛門 内視鏡外科)
小児科:(一般・感染症・アレルギー・予防接種・育児相談)
整形外科:(一般・骨折・各関節痛・ひざ・骨粗鬆症)
眼科:(一般・白内障・網膜剥離・緑内障)
 泌尿器科・循環器内科・皮膚科・疼痛外来
 形成外科・脳神経外科

医療法人社団七仁会
 田園調布中央病院
 〒145-0071



東京都大田区田園調布 2-43-1
 TEL:03(3721)7121

田園調布中央病院ホームページ
<http://www.tmg.or.jp/denencyofu>

発行:田園調布中央病院 広報委員会

病院理念

支える医療を実践する

基本方針

- ・救急・急性期医療に全力で取り組む事で、命を支えます。
- ・地域の方々と共に地域医療へ貢献する事で、地域を支えます
- ・疾病の早期発見・予防に努める事で、健康を支えます

患者様の権利

当院では患者様の

1. 良質で公平な医療を受ける権利
2. 医師による説明を受ける権利
3. 医療を選択し自己決定する権利
4. プライバシーを尊重される権利
5. 事故情報の開示を求める権利
6. 個人情報を守る権利

を尊重し安全で良質ない医療の提供に努力・研鑽します。

以上をするために患者様のご協力をお願いします。

● 病棟クリスマス会開催

看護部



昨年(2022)の12月19日(月) 13:30から3F ロビーにて『Xmas ミニコンサート』を開催致しました。

当日はサンタクロースに扮装した職員が入院患者様へ Xmas カードを配布し、コンサート開催のご案内を致しました。



1部は職員と入院患者様による合唱。

2部はアイリッシュハーブ演奏者の江波戸先生をお迎えして、ゆったりと心和む演奏を患者様は気持ちよさそうに聴いていました。

3部はアイリッシュフルート演奏者の安井先生をお迎えし、ギターも合わせアイルランドのアップテンポなダンス音楽に患者様も自然と手拍子・足踏みをして楽しんでいました。

入院患者様にはほんの一瞬でも楽しんで頂きたいと思い、初めての『Xmas ミニコンサート』を開催致しました。

当日の患者様の様子から、楽しまれている方が多く見られたので良かったと思っています。

今後もまた機会がありましたら、ミニコンサートのプレゼントを続けていきたいと思っています。



外来医師担当医表については変更になる場合がございます。

また、救急処置・手術等により急遽休診となる場合がございますので予めご了承ください。

受付時間：午前の部 8：00～12：00（小児科 11：30） 午後の部 8：00～16：30

診療時間：午前の部 9：00～ 午後の部 14：00～

面会時間：11：00～20：00

診療科により受付・診察時間が異なる場合があります。

詳細につきましては、お気軽にお電話または受付までお問い合わせください。

他の患者様に迷惑のかからないよう、面会時間はお守りください。



● 充血

眼科部長 岩田充弘



「目が赤い」「目が充血している」と訴えられ受診される患者様は眼科受診の中で頻度の多いものです。症状は軽症なものから重症なものまで様々ですが、それぞれの病気について何例かお話ししたいと思います。



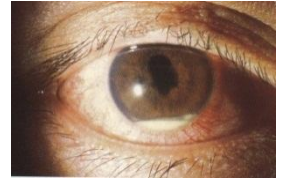
一番よくみられるのは「結膜炎」(写真右)です。

いわゆる「眼が充血している」と訴えられ受診される最多の疾患です。結膜炎は原因が様々で細菌が感染したとか、ウィルスが感染したとか、あるいは、眼に傷が入ったとかです。ここで注意していただきたいのは、やはり病気を伴うもので、早急な治療となります。ウィルス性のものは「はやり目」と呼ばれメヤニ、涙が多く時に痛みも生じ他人に感染するものなので適切な処置が必要となります。



最後に2つ重症の疾患をお話ししておきましょう。1つは「ぶどう膜炎」(写真下)と言って茶目の裏側の炎症により目が赤くなる病気です。

症状は「目が赤くなる」他に「何となく曇って見える」もちろん炎症が強ければ痛みも生じます。ぶどう膜炎になる方には、ベーチェット病あるいはサルコイドーシスと言った難治性の基礎疾患があることが多いので必ず全身の検査が必要となってきます。



次に「痛くもないのに眼が赤くなりました」と言って受診される「球結膜下出血」(写真右)です。

これは昨年話題となった海老蔵の眼ですね。

みたくは派手なのですが、全く心配する事なく1~2週間で自然に治癒します。原因は高血圧、糖尿病、ワーファリンの服用等様々ですが、多くは原因不明です。



もう1つは「緑内障発作」で目の中の水の流れが悪くなり急激に痛みを生じ、充血します。この疾患の特徴は眼圧がある為に後部痛を訴える事です。急いで治療しないと視神経にダメージを与えわずかな時間で視野が奪われてしまうので、すぐに眼科を受診して下さい。レーザー治療が必要となるので病院の方が確実に治療できると思います。



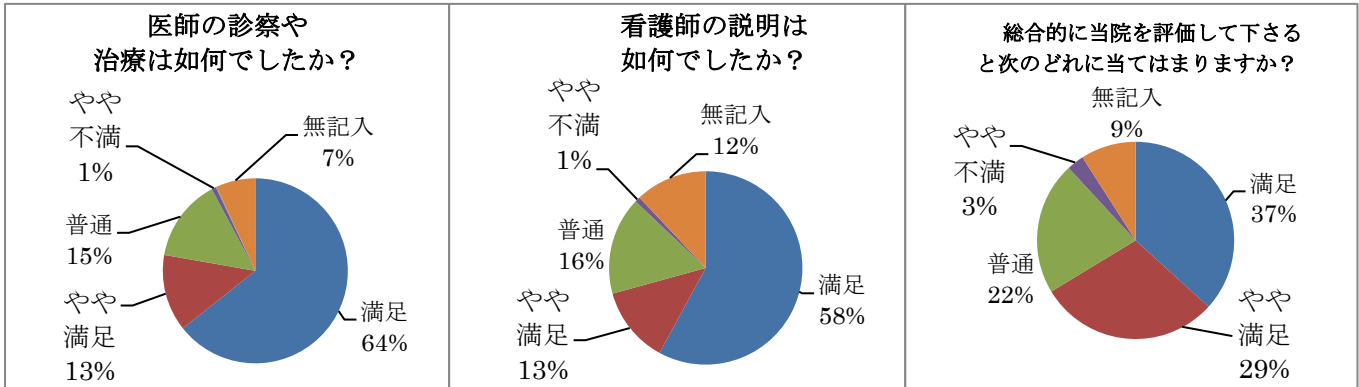
「目が赤い」はあわてずに、ただし「痛み」を伴っていれば急いで眼科へ飛び込んで下さい。

● 外来患者さま

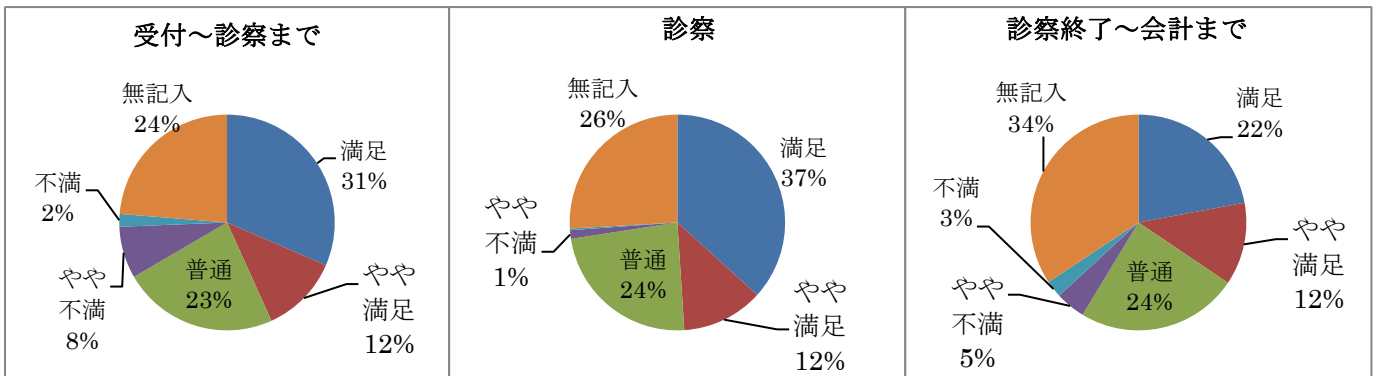
満足度調査を実施して 看護部



例年実施している患者さま満足度調査を、本年も 11 月 7 日～11 日の 5 日間行いました。アンケート用紙 803 枚配布し、782 名の患者様から有効回答が得られました。貴重なご意見ありがとうございました。今回得られた結果を一部抜粋して紹介させていただきます。
 <職員・病院への満足度>



<待ち時間に対する満足度>



<患者さまからのご意見>

- ・先生の対応等満足できました。親切です。・・・・・・・・・・・・・・・・・・23 件
 →医師にも今回の内容をまとめ、患者様からのご意見を読んでもらえるようにしています。
- ・看護師さんが親切で笑顔には安らぎます。・・・・・・・・・・・・・・・・・・11 件
 →ありがとうございます。今後も患者様に安心、満足を与えられる接遇に努めたいと思います。
- ・看護師間の患者を呼ぶ際の連携がやや不足しているように感じる。
 →混雑状況により、診療科と処置室で重複して呼んでしまう場合があります。申し訳ありません。スタッフ間の連携を密にし重複しないように努めていきます。
- ・建物、設備が古い。狭い。汚い。キレイだと良い。残念です。・・・・11 件
 →築年数が経っているので古く、手狭な面で患者様にはご迷惑をおかけしております。その中であっても綺麗ではありたいと思っております。日頃からの清掃と共に廊下の壁紙の張り替え、トイレへのウォシュレット設置など出来る範囲でこれからも取り組んでいきたいと思っております。これからも患者さまからのご意見に真摯に耳をかたむけ、病院運営に反映させていきたいと思っております。